

# Bebauungsplan „Intensivpflege – Wohngemeinschaft mit betreutem Wohnen Wössinger Straße“

Gemeinderatssitzung am 24.07.2019

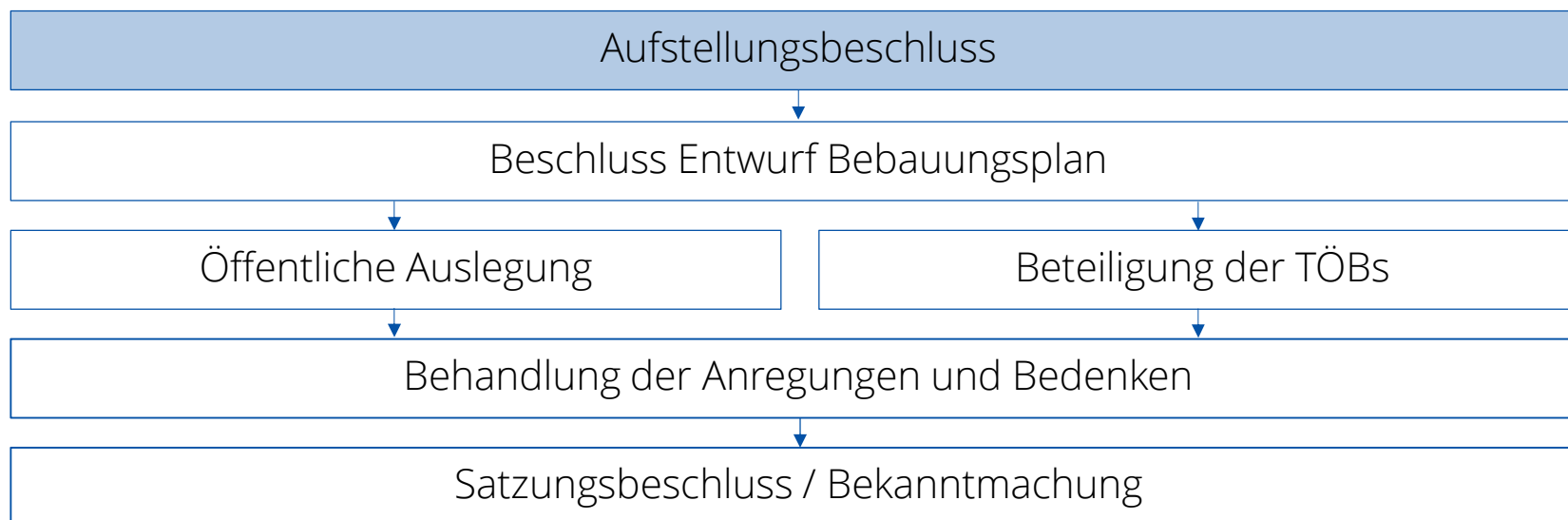
# Vorhaben

- Errichtung einer Intensivpflege-Wohngemeinschaft mit betreutem Wohnen.
  - Sinnvolle Ergänzung des Betreuungsangebotes der Gemeinde.
  - Nutzung einer innerörtlichen Potenzialfläche.
- Standort Wössinger Straße 95 + 97
- Lage im unbeplanten Innenbereich.
- Mit einem Bebauungsplan soll die planungsrechtliche Grundlage zur Realisierung des Vorhabens geschaffen werden.
- Als Maßnahme der Innenentwicklung kann der Bebauungsplan im beschleunigten Verfahren gemäß § 13a BauGB aufgestellt werden.



# Verfahrensverlauf

Beschleunigtes Verfahren gemäß § 13a BauGB

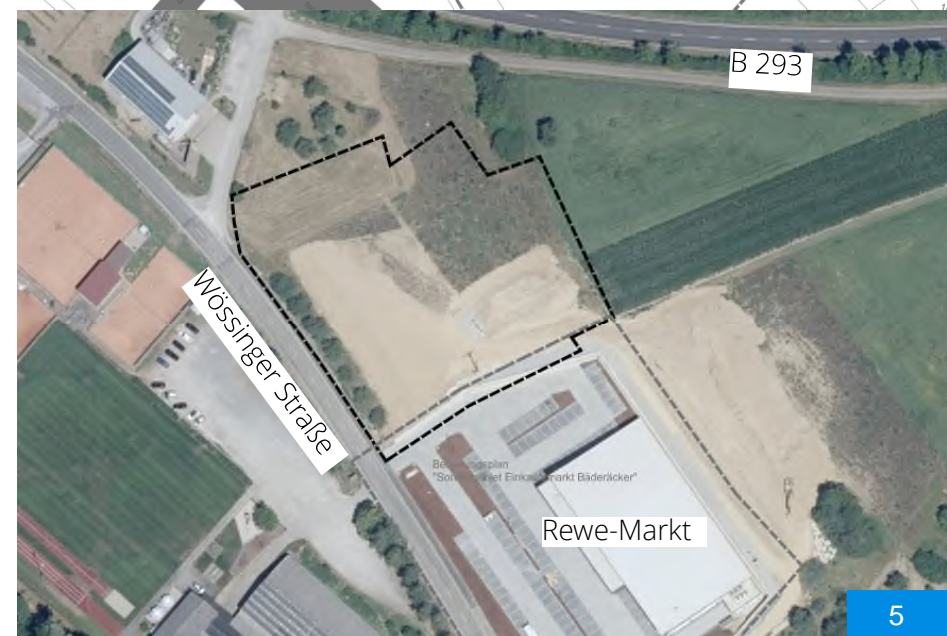


# Bebauungsplan „Sondergebiet Nahversorgung Bäderäcker“

Gemeinderatssitzung am 24.07.2019

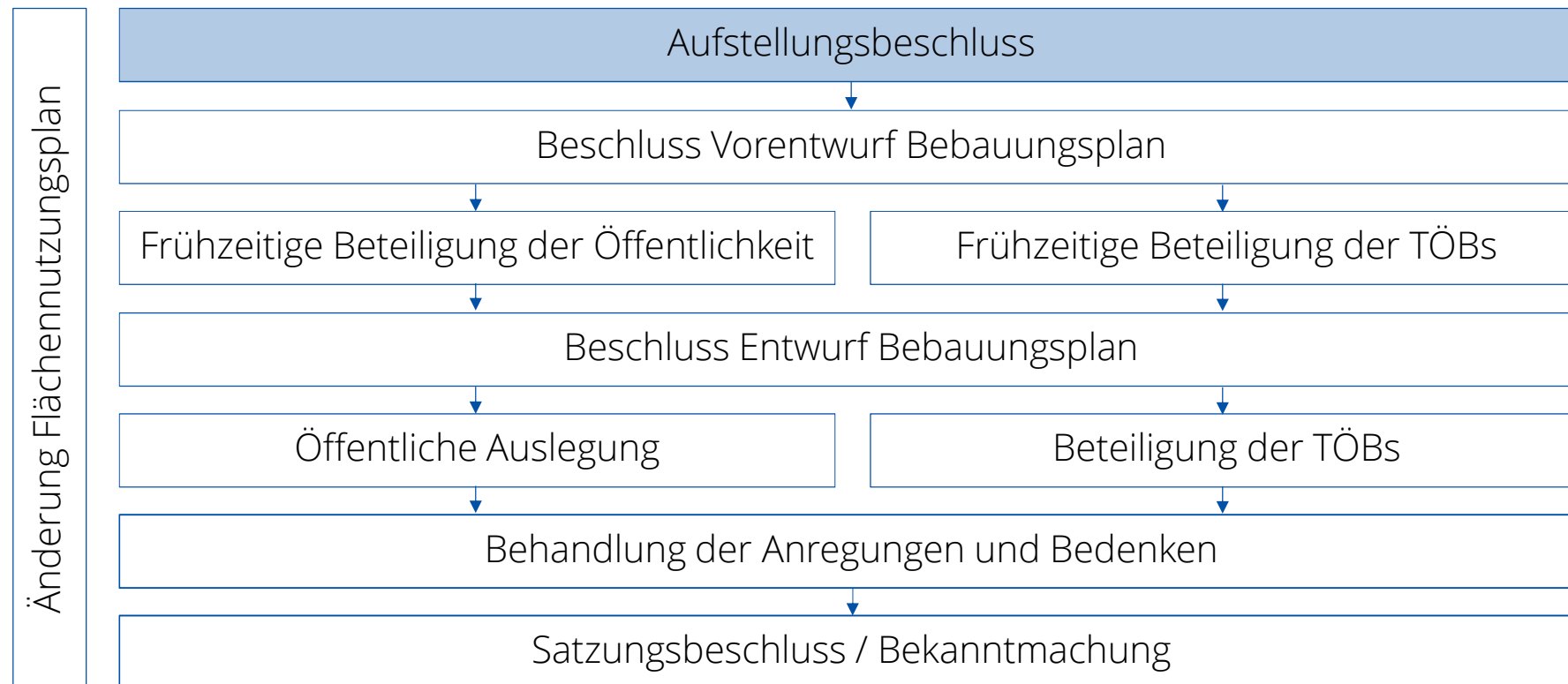
# Vorhaben

- Konkrete Pläne zur Ansiedlung eines Lebensmittel-Discounters.
  - Verbesserung der örtlichen Nahversorgung.
  - Synergieeffekte durch Angrenzung an bestehenden Lebensmittelmarkt.
- Lage im derzeitigen Außenbereich (§ 35 BauGB)
- Mit einem Bebauungsplan soll die planungsrechtliche Grundlage zur Ansiedlung eines Lebensmittelmarktes werden.
- Der Bebauungsplan ist im Regelverfahren gemäß § 2 BauGB aufzustellen:
  - Zweistufige Beteiligung
  - Umweltprüfung, Eingriffs-/Ausgleichsbilanzierung



# Verfahrensverlauf

Regelverfahren

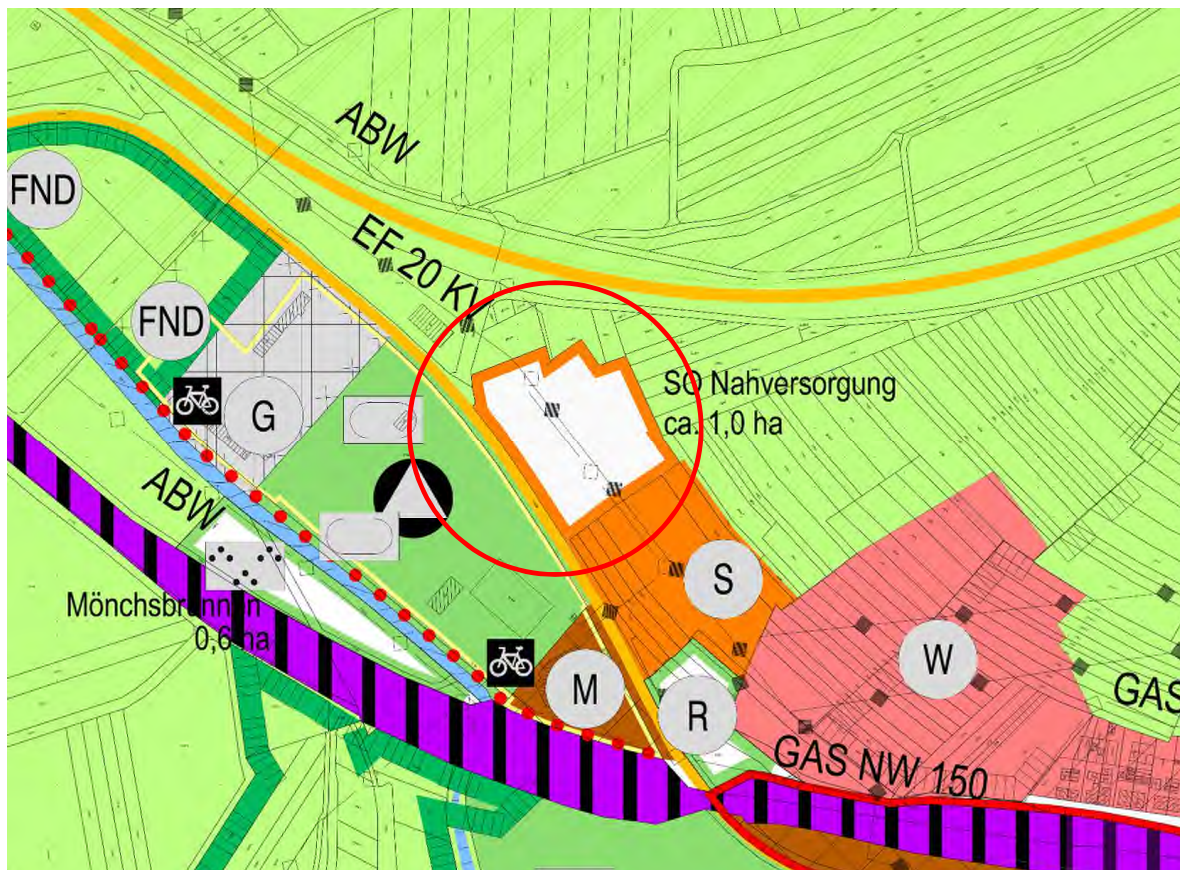


# Flächennutzungsplan Walzbachtal 2. Fortschreibung, 3. Änderung

Gemeinderatssitzung am 24.07.2019

# Vorhaben

- Ansiedlung eines Lebensmitteldiscounters erfordert Änderung des Flächennutzungsplanes.
- Neuausweisung eines Sondergebiet Nahversorgung mit ca. 1,0 ha





# Verfahrensverlauf

